

promaliq

PROTECCIÓN EN MANIPULACIÓN DE LÍQUIDOS



LUCHA CONTRA LA CONTAMINACIÓN MARINA

Promaliq quiere ser su empresa especializada en la protección en la manipulación de líquidos. Como tal tenemos una amplia gama de absorbentes industriales tanto para productos químicos como hidrocarburos.

También disponemos de cubetos retención, bloqueadores de alcantarilla, Spill Kit, Armarios seguridad RF, etc.

Siguiendo con nuestro propósito y proyecto de empresa hemos incorporado una gama de equipos contra la contaminación marina.

Dichos equipos son aplicables tanto en mar abierto, cerrado, embarcaciones, puertos, ríos, lagos, etc.

Para esto ponemos a su disposición una amplia gama de:

- Barreras
- Carreteles
- Contenedores
- Skimmers
- Bombas y unidades de potencia
- Tanques
- Absorbentes
- Dispersantes
- Desengrasante
- Protectores de costas

A través de este catálogo y nuestro equipo humano, esperamos poder ayudarles a escoger la mejor solución en caso de posibles vertidos y entre todos cuidar el medio ambiente.



902 362 309



info@promaliq.com



973 223 202



www.promaliq.com

BARRERAS DE CONTENCIÓN

Barrera plana	P.4
Barrera cilíndrica estándar y antiturbidez	P.5
Barrera permanente	P.6
Barrera inflable	P.7
Barrera auto-inflable	P.8
Barrera para zonas de poco calado (playas, lagos, riberas de ríos)	P.9
Carreteles y contenedores	P.10
Accesorios	P.11

RECOGIDA

Oil skimmers	P.12/P.13
Bombas y unidades de fuerza hidráulicas	P.14
Depósito flexible remolcables	P.15

TANQUES ALMACENAMIENTO

Tanques abiertos	P.16
Tanques combustible / fuel	P.17
Tanques agua	P.18

ABSORBENTES

Hojas, rollos	P.19
Barreras, barreras con faldón	P.20
Kits de emergencia, turba hidrofóbica	P.21
Dispersante, desengrasante, protector de costas/riberas de ríos	P.22



BARRERA PLANA



Descripción

Barreras de contención constituidas por flotadores rígidos de espuma (polietileno de células cerradas) de 0,8 a 1 m. de longitud, integrados en un tejido de alta resistencia. Son ligeras, fáciles de instalar y tienen un movimiento longitudinal flexible en el agua. Principalmente adaptadas para su uso en aguas tranquilas: ríos, estuarios, puertos o costas protegidas.

Gracias a la forma rectangular y plana de los flotadores, la barrera puede ser almacenada envuelta en un carretel (pág. 10), permitiendo un despliegue inmediato en caso de emergencia. También puede ser almacenada en modo horizontal sobre un rack hecho a medida. Estas barreras son menos voluminosas para transporte y almacenamiento que otros tipos de barreras.

Características

- Rapidez y facilidad de instalación y despliegue
- Disponible en Poliuretano, PVC o neopreno
- Asas de agarre parte superior de la barrera
- Poco voluminosa
- Conectores de enganche rápido que cumplen las normas ASTM
- Cadena de lastre de acero galvanizado en caliente protegida

Accesorios

- Carreteles con capacidad de almacenamiento de hasta 360 metros de barrera
- Rack de almacenamiento horizontal
- Conjuntos de arrastre
- Conjuntos con ancla

Dimensiones

Ref.	BP300	BP450	BP650	BP1000
Tejido	PU, PVC o neopreno			
Color	naranja, amarillo o negro			
Francobordo (cm)	10	15	25	35
Calado (cm)	20	30	40	65
Altura total (cm)	30	45	65	100
Secciones (m)	7.5/10/15/ 25			
Temperatura operacional (°c)	-20 a 80			
Resistencia química	hidrocarburos, productos químicos industriales			
Tasa de flotabilidad/peso	2 : 1			
Peso (kg/m)	1.8	2	2.8	3.7

Otras dimensiones disponibles a medida

BARRERA CILÍNDRICA ESTÁNDAR Y ANTITURBIDEZ



BARRERA CILÍNDRICA ESTÁNDAR

Principalmente adaptadas para su uso en aguas tranquilas o poco agitadas: ríos, estuarios, puertos o costas semi-protegidas.

Las barreras de contención tipo cortina están constituidas por flotadores cilíndricos de espuma (polietileno de células cerradas) de 0,8 a 1 m. de longitud, integrados en el tejido de alta resistencia. Gracias al tamaño limitado de los flotadores, son fáciles de instalar y tienen flexibilidad de movimiento longitudinal sobre el agua.

Tienen un mayor ratio de flotabilidad/peso que las planas, por eso se adaptan en aguas con olas. Pueden ser almacenadas en carreteles o en modo horizontal sobre un rack hecho a medida (pág.4).

BARRERA CILÍNDRICA ANTITURBIDEZ

Gracias a las modificaciones del calado con un tejido en vinilo, esta barrera se extiende de forma vertical desde la superficie del agua hasta una profundidad de 10 m. Es un dispositivo permeable que a través de un filtrado consigue el control de los materiales en suspensión en el agua de obras.

Características

- Rapidez y facilidad de instalación y despliegue
- Disponible en Poliuretano, PVC o neopreno
- Asas de agarre parte superior de la barrera
- Conectores de enganche rápido que cumplen las normas ASTM
- Cadena de lastre de acero galvanizado en caliente protegida

Accesorios

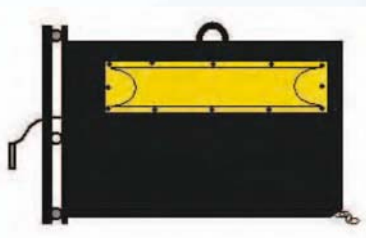
- Carreteles con capacidad de almacenamiento de hasta 225 metros de barrera
- Rack de almacenamiento horizontal
- Conjuntos de arrastre
- Conjuntos con ancla

Dimensiones

Ref.	BC300	BC450	BC900
Tejido	PU, PVC o neopreno		
Color	naranja, amarillo o negro		
Francobordo (cm)	10	15	30
Calado (cm)	20	30	60
Altura total (cm)	30	45	90
Secciones (m)	7.5/10/15/25		
Temperatura operacional (°C)	-20 a 80		
Resistencia química	hidrocarburos, productos industriales químicos		
Tasa de flotabilidad/peso	6 : 1		
Peso (kg/m)	2.1	2.7	3.8

Otras dimensiones disponibles a medida

BARRERA PERMANENTE



Descripción

Las barreras de contención permanentes son robustas y duraderas.

Constituidas por flotadores fabricado con material de alta resistencia (polietileno de alta densidad) llenos de espuma (polietileno de cédulas cerradas) que son conectado a la tela de base con accesorios en acero inoxidable. Pueden fácilmente ser desmontados para mantenimiento.

Los flotadores tienen forma semiesférica (35 cm) o rectangular (80 cm), y gracias al tamaño limitado de los flotadores, son fáciles de instalar, teniendo un movimiento flexible longitudinal sobre el agua.

Las barreras permanentes están adaptadas para su uso prolongado permitiendo la contención de hidrocarburos y detritos flotantes sólidos.

Características

- Rapidez y facilidad de instalación
- Alta durabilidad
- Disponible en PVC o goma natural (Caucho)
- Asas de agarre en la parte superior de la barrera
- Conectores de enganche rápidos que cumplen las normas ASTM
- Cadena de lastre de acero galvanizado en caliente protegida

Accesorios

- Carreteles (solamente con flotadores en forma de semiesfera)
- Conjuntos de arrastre
- Conjuntos con ancla
- Rack de almacenamiento horizontal

Dimensiones

Ref.	BPR300	BPR600	BPR750
Tejido	PVC o goma natural-Caucho		
Color	negro		
Francobordo (cm)	10	20	25
Calado (cm)	20	40	50
Altura total (cm)	30	60	75
Secciones (m)	15/25		
Temperatura operacional (°c)	-20 a 60		
Resistencia química	hidrocarburos, productos químicos industriales		
Tasa de flotabilidad/peso	4:1 até 10:1		
Peso (kg/m)	4.7	7.2	9.8

Otras dimensiones disponibles sobre pedido



Descripción

Las barreras de contención inflables están adaptadas para su uso en barcos de respuesta a derrames, donde barreras con flotadores de espuma serían demasiado voluminosas. El volumen reducido de este tipo de barrera plegadas o recogidas en un carrete es una gran ventaja cuando se transporta y almacena en barcos.

Los compartimentos inflables pueden ser de 5 a 25 metros de longitud.

Gracias a su mayor tasa de flotabilidad, la barrera inflable es principalmente recomendada en alta mar (off-shore) porque acompaña mejor las ondulaciones del mar.

Puede ser fácil y rápidamente inflada con un soplador manual, eléctrico o térmico.

Características

- Poco voluminosa cuando plegada, recogida
- Disponible en poliuretano, PVC o neopreno
- Asas de agarre en la parte superior de la barrera
- Conectores de engate rápido que cumplen las normas ASTM
- Cadena de lastre de acero galvanizado en caliente protegida

Accesorios

- Carreteles con capacidad de almacenamiento de hasta 450 metros de barrera
- Conjuntos de arrastre
- Conjuntos con ancla
- Rack de almacenamiento horizontal
- Sopladores

Dimensiones

Ref.	BI650	BI800	BI1700
Tejido	PU,PVC o neopreno		
Color	naranja, amarillo o negro		
Francobordo (cm)	25	30	50
Calado (cm)	40	50	70
Altura total (cm)	65	80	120
Secciones (m)	10/20		
Temperatura operacional (°C)	-20 a 80		
Resistencia química	hidrocarburos, productos químicos industriales		
Tasa de flotabilidad/peso	30 : 1		
Peso (kg/m)	2.8	3.0	6.2

Otras dimensiones disponibles sobre pedido



Descripción

Las barreras autoinflables son ideales por su rapidez en el despliegue sobre el agua desde un barco, puerto, etc. El volumen reducido de la barrera doblada, recogida es una gran ventaja cuando se transporta y almacena.

Los compartimentos inflables, pueden ser de 5 a 10 metros de longitud.

Gracias a su mayor tasa de flotabilidad es indicada para su uso en mar abierto (off-shore) porque es más eficiente con las ondulaciones del mar.

Las barreras automáticas-autoinflables están fabricadas con un mecanismo dentro de las cámaras de aire que permite que las barreras estén comprimidas cuando se almacenan en el carretel. Cuando la barrera es desplegada, la distensión de este mecanismo provoca, por un sistema de vacío, una entrada de aire dentro de la cámara por una válvula de retención.

Características

- Se llena de aire automáticamente sin ayuda de soplador
- Poco voluminosa cuando almacenada
- Asas de agarre en la parte superior de la barrera
- Conectores de enganche rápidos que cumplen las normas ASTM
- Cadena de lastre de acero galvanizado en caliente protegida

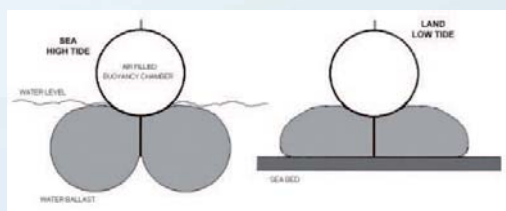
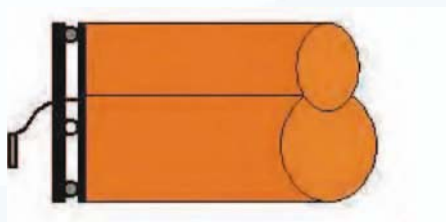
Accesorios

- Carreteles con capacidad de almacenamiento de hasta 450 metros de barrera
- Conjuntos de arrastre
- Conjuntos con ancla
- Rack de almacenamiento horizontal

Dimensiones

Ref.	BAI650	BAI800	BAI1200
Tejido	PU o PVC		
Color	naranja		
Francobordo (cm)	25	30	50
Calado (cm)	40	50	70
Altura total	65	80	120
Secciones (m)	10/20		
Temperatura operacional (°c)	-20 a 80		
Resistencia química	hidrocarburos, productos químicos industriales		
Tasa de flotabilidad/peso	25 : 1		
Peso (kg)	3.2	3.6	7

Otras dimensiones disponibles sobre pedido



Descripción

Las Barreras de contención de asentamiento son ideales para uso en aguas poco profundas o zonas expuestas al flujo de mareas.

Este tipo de barrera esta compuesto de una o dos cámaras inferiores llenas de agua y una superior llena de aire para aumentar la estabilidad en el suelo cuando la marea baja, y flotar cuando la marea esta alta.

Son necesarios un soplador y una bomba de agua para instalar este tipo de barrera.

Características

- Poco voluminosa cuando almacenada
- Disponible en poliuretano, PVC o neopreno
- Asas de agarre en la parte superior de la barrera
- Conectores de enganche rápidos que cumplen las normas ASTM

Accesorios

- Carreteles con capacidad de almacenamiento de hasta 360 metros de barrera
- Conjuntos de arrastre
- Conjuntos con ancla
- Rack de almacenamiento horizontal
- Soplador portátil

Dimensiones

Ref.	BA400	BA600
Tejido	PU, PVC o neopreno	
Color	naranja	
Francobordo (cm)	20	20
Calado (cm)	20	40
Altura total (cm)	40	60
Secciones (m)	10/20	
Temperatura operacional (°c)	-20 a 80	
Resistencia química	hidrocarburos, productos químicos industriales	
Tasa de flotabilidad/peso	2 : 1	
Peso (kg/m)	2.2	3.1

Otras dimensiones disponibles a la medida



CARRETELES DE DESPLIEGUE

Para la optimización del transporte, almacenamiento y despliegue de las barreras de contención, ofrecemos una selección completa de carretes de 1 a 5 metros de ancho.

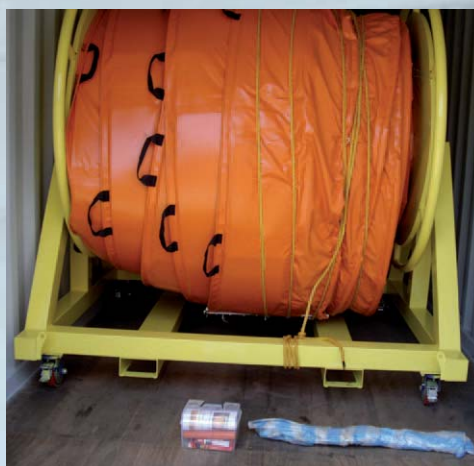
Pueden ser manuales, hidráulicos o eléctricos (220 V o 380 V tri)

Containers

Para el almacenamiento del kit completo, proponemos containers patrón ISO de 20' o 40' configurados según especificaciones individuales.

Tienen previsto contener hasta 600 m de barreras con carretes o racks de almacenamiento horizontal, oil skimmers, tanques de almacenamiento, absorbentes, mangueras, así como todo el equipamiento necesario.

Aseguramos de este modo que todo se encuentre a su alcance, listo y en perfectas condiciones para su uso y transporte en caso de emergencia.



RACK DE ALMACENAMIENTO HORIZONTAL

Este tipo de rack fabricado en acero galvanizado esta adaptado para una disponibilidad rápida de la barrera y un almacenamiento en un espacio limitado. Esta equipado con enganches para apiladoras y pueden ser apilados hasta 3 niveles de racks para economizar espacio.



SOPLADOR PORTÁTIL

- Llena de aire las barreras en cualquier tipo de situación
- Alimentado por un motor de dos tiempos 43 cc, 2,4 hp
- Peso: 9,5 Kg.



CONEXIONES ASTM PARA REMOLQUE

Conexiones concebidas para que sean instaladas en cada punta de la barrera cuando debe ser movida, remolcada o inmovilizada, están fabricadas en aluminio ASTM962 (1500 kgf/5 cm) y cabos de acero inoxidable.

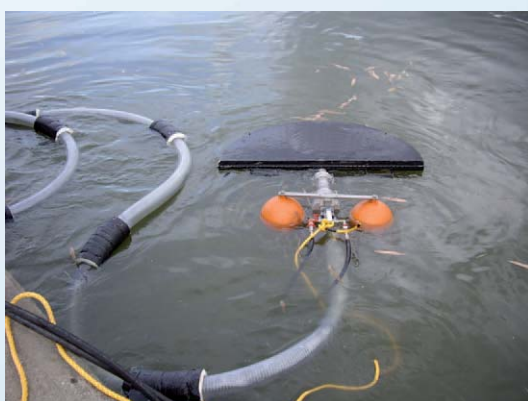




OIL SKIMMER DE REBOSADERO

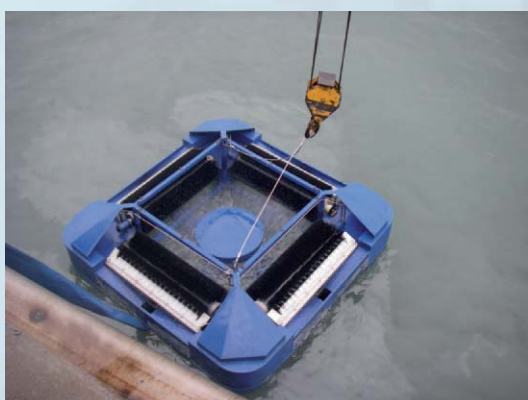
Este modelo funciona como un embudo que se ajusta automáticamente en función del flujo de la descarga por la cual el líquido contaminante es extraído-succionado del rebosadero. Además, es capaz de recoger una gran variedad de aceites en flujo continuo, por eso es también adaptable para una instalación permanente como ocasional en casos de emergencia.

Alimentados por una unidad hidráulica, disponen de una bomba localizada debajo del embudo para permitir la transferencia de los hidrocarburos.



SKIMMER DE TIPO D

Este tipo de skimmer tiene forma de medialuna y permanece flotando en la superficie. Está compuesto por un bomba sumergible que aspira el líquido que está en la superficie en contacto con él. Está recomendado para recoger películas finas de contaminación ambiental en aguas relativamente calmadas con pocos o sin detritos. Este modelo de skimmer puede fácilmente ser abierto durante el uso para retirar pequeños elementos sólidos que pueden limitar la eficiencia de la recogida. Principalmente adaptados para hidrocarburos de viscosidad leve a media.



SKIMMER DE CEPILLO

Los skimmers de cepillo se constituyen de 1, 2 o 4 bancos de cepillos con hileras de cerdas que pueden ser configuradas según la viscosidad del aceite a recoger. Los cepillos están cubiertos con millares de cerdas oleofílicas que crean con su rotación una corriente, induciendo la adherencia del aceite a las cerdas. La gran área de contacto contribuye a la eficiencia del producto y mientras los cepillos giran, el aceite capturado es retenido por un raspador y encaminado por una bomba hacia un tanque de recuperación. Cada banco de cepillos es accionado por un motor hidráulico independiente. Este tipo de skimmer esta principalmente adaptado para recoger hidrocarburos de media y alta viscosidad.



SKIMMER DE DISCO

Estos skimmers poseen 1, 2 o 4 bancos de discos oleofílicos rotativos que pueden ser en PVC, aluminio o acero y que son accionados por motores hidráulicos independientes. El aceite que se adhiere a la superficie de los discos, es recolectado por raspadores flexibles y transferido a un tanque contenedor. Seguidamente, el aceite es bombeado a un tanque de recuperación. Poca agua es recuperada durante el proceso y gracias a la gran superficie del sistema, es sumamente eficiente. Muy fácil de instalar y utilizar, este skimmer puede ser utilizado en profundidades de agua tan pequeñas como 8 cm, lo que hace de él un producto también adaptado para aplicaciones industriales. Funciona con aceites leves y espesos, y todo tipo de temperaturas.



SKIMMER DE TAMBOR

Este tipo de skimmer funciona con un motor hidráulico independiente para cada uno de sus 1, 2 o 4 tambores. Sus tambores cilíndricos rotan muy despacio para dar a su superficie cilíndrica y oleofílica la mayor exposición posible al aceite. Mientras los tambores están parcialmente sumergidos y rotando, elevan la película de hidrocarburos depositando esta película mediante un raspador en un compartimiento donde serán bombeados a un contenedor. Están principalmente adaptados para recoger hidrocarburos de viscosidad media a alta.



SKIMMERS TIPO MÚLTIPLO

Este skimmer es una combinación de 3 tipos de skimmers (cepillo, disco y tambor) para poder recuperar cualquier tipo de hidrocarburo en condiciones ideales (menos de 5% de agua recogida). Esta compuesto por 1, 2 o 4 bancos donde pueden ser instalados los discos, los cepillos o los tambores según la viscosidad del hidrocarburo a recoger. Cada banco es accionado por su propio motor hidráulico, llevando los hidrocarburos dentro del recogedor y enseguida, eliminados por raspadores y bombeados a un tanque de recuperación. Piezas de reposición disponibles.

BOMBAS Y UNIDADES DE POTENCIA



BOMBAS DE TRANSFERENCIA

Ofrecemos una gran variedad de bombas para cubrir todas las aplicaciones.

- Sumergibles
- Hidráulicas
- Con rotación invertida
- Centrífugas o de tornillo
- Capacidad de hasta 250 m³
- Construcción ligera de aluminio
- Capaces de manejar sólidos de hasta 6,3 cm de diámetro

Especificaciones

Ref.	BT45 centrífugas	BT80 centrífugas	BT120 tornillo	BT250 tornillo
Capacidad hasta (m ³)	45	80	120	250
Diámetro de succión y descarga (mm)	25	76	76	102
Material de la estructura	aluminio			
Partículas sólidas (mm)	25	63	50	50



UNIDADES DE POTENCIA HIDRÁULICA

Proponemos una línea de generadores hidráulicos capaces de satisfacer la necesidad de cada uno de los equipamientos de recogida de derrames: bombas, skimmers y carretes. Cada unidad tiene dos circuitos hidráulicos, así podemos reducir el número de generadores hidráulicos necesarios.



Características

- Motores diesel fabricados por Honda, Yanmar, Kolher
- Montados sobre una estructura con ruedas para facilitar el transporte, movilidad y posicionamiento
- Conexiones del sistema padrón TEMA y acopladores rápidos sin derramamiento



Descripción

Este tipo de depósito se utiliza principalmente en derrames en mar abierto para almacenaje temporal de hidrocarburos recuperados. Está fabricado en goma de neopreno reforzado con una capa externa en hypalon. Sin costuras, muy resistente a la abrasión y a las condiciones agresivas de alta mar. Flexible y con flotadores incorporados, puede ser remolcado vacío o lleno para transportar el líquido contaminado recogido.

Características

- Poco volumen
- Capacidad de 5 à 50 m³
- Asas de agarre
- Remolcable a una velocidad de hasta 10 nudos

Accesorios

- Kit de reparación
- Conjuntos de arrastre
- Tapete de protección para el suelo
- Bolsa de almacenamiento
- Flotadores auxiliares
- Linterna à energía solar

Especificaciones

Ref.	DF5	DF10	DF15	DF20	DF30	DF50
Capacidad (m ³)	5	10	15	20	30	50
Color	rojo					
Revestimiento	PU					
Resistencia química	hidrocarburos, productos químicos industriales					
Temperatura operacional (°c)	-10 a 70					
Diámetro de entrada e salida (cm)	2,5/7,5					

Otras dimensiones disponibles sobre encomienda





Descripción

Tanques autoportantes (no requieren montaje), fabricados en PVC, con costuras soldadas por alta frecuencia. Al estar abiertos por su parte superior se limpian fácilmente después de su uso; garantizando que estarán limpios y preparados para cuando sean requeridos la próxima vez.

Poco peso, facilidad para transportarlo e ideal para un gran número de aplicaciones, recogida de hidrocarburos, militares, humanitarias, por nombrar unos ejemplos.

Características

- Poliéster recubierto de PVC flexible
- Capacidades hasta 30 m³
- Rápido de instalar
- Rápido de recoger y empacar de nuevo
- Reborde en la parte inferior con válvula de paso directo y acoplamiento rap

Accesorios

- Suelo
- Cubierta
- Acoplamiento Guillemín o Camlock, otros bajo demanda

Especificaciones

Dimensiones	1m ³	2m ³	3m ³	5m ³	10m ³	15m ³	20m ³
Máximo Ø	1.75	2.20	2.55	3.05	4.25	5.20	6.05
Abierto Ø	1.00	1.50	1.90	2.10	3.50	4.70	5.00
Altura total	0.60	0.75	0.85	1.00	1.00	1.00	1.00

Descripción

Diseñado y probado para asegurar que el material usado es totalmente adecuado y seguro para el almacenamiento de hidrocarburos variados, desde petróleo crudo, hasta fuel de aviación. Este tipo de tanques esta aprobado por las fuerzas armadas francesas y otras organizaciones militares de varios países. Han sido probados bajo las condiciones climáticas mas severas, desiertos, alta montaña. Disponibles en medidas desde 1 metro³ hasta 300 metros³.

Características

- Alta resistencia y flexibilidad
- Recubiertos de nitrilo/caucho, ensamblados con vulcanización a presión en caliente.
- Capacidad hasta 300 m³.
- Rápido de instalar
- Móvil, ligero y fácil de recoger después de su uso.

Accesorios

- Kit de reparación
- Válvulas
- Ventilación, respiraderos

Dimensiones

Capacidad		Longitud vacío	Ancho vacío	Altura lleno	Peso	Volumen plegado
m ³	US Gallons					
1	265	1.8	2.12	0.5	25	0.15
2	530	2.8	2.12	0.7	35	0.20
5	1 320	5.4	2.12	0.8	55	0.25
10	2 640	4.0	4.0	1.1	85	0.40
15	4 000	4.97	4.13	1.2	90	0.45
20	5 300	6.29	4.13	1.2	115	0.55
25	6 600	6.4	4.8	1.3	135	0.65
30	8 000	6.2	5.55	1.3	155	0.75
40	10 500	6.7	6.7	1.3	190	0.95
50	13 500	7.6	6.97	1.3	230	1.15
60	6 000	8.88	6.97	1.3	265	1.30
70	18 500	8.2	8.39	1.35	300	1.50
80	21 500	9	8.6	1.35	330	1.65
100	26 500	11.3	8.39	1.35	420	2.10
125	33 000	14.0	8.39	1.35	510	2.55
150	40 000	17.0	8.39	1.35	595	2.95
200	53 000	18.5	9.80	1.35	681	2.28
300	80 000	17.0	14.60	1.35	900	2.69



Dimensiones

Capacidad		Longitud vacío	Ancho vacío	Altura lleno	Peso	Volumen plegado
US Gallons	m ³					
265	1	2.76	1.21	0.60	20	0.09
530	2	2.76	1.83	0.90	25	0.11
1 350	5	3.32	2.76	1.10	35	0.17
2 700	10	5.14	2.96	1.20	50	0.25
4 000	15	4.44	4.00	1.20	65	0.30
5 300	20	5.12	4.44	1.30	75	0.40
6 600	25	6.30	4.44	1.30	85	0.45
8 000	30	7.46	4.44	1.30	100	0.50
9 500	35	6.32	5.92	1.40	110	0.55
10 500	40	7.06	5.92	1.40	120	0.60
12 000	45	7.81	5.92	1.40	130	0.65
13 500	50	8.55	5.92	1.40	140	0.70
16 000	60	7.78	7.40	1.45	160	0.80
21 000	80	9.98	7.40	1.45	200	1.00
26 500	100	10.07	8.88	1.45	245	1.20
40 000	150	14.53	8.88	1.45	345	1.75
53 000	200	18.98	8.88	1.45	445	2.25
66 000	250	19.85	10.36	1.45	485	2.50
80 000	300	23.60	10.36	1.45	570	2.70
92 500	350	23.55	13.32	1.45	655	3.00
100 000	400	23.80	14.80	1.50	800	3.20
132 000	500	20.72	20.01	1.50	950	3.80

Descripción

Tanques sellados para asegurar que el contenido no entra en contacto con el aire exterior. Ideales para el almacenamiento temporal de agua sanitaria, en áreas de difícil suministro.

Plegado es sumamente compacto y fácil de transportar, por aire, carretera, etc.

Una gran variedad de aplicaciones, humanitarias, de soporte militar, proyectos importantes de construcción en áreas remotas, de echo en lugares donde una gran cantidad de agua sea requerida temporalmente para consumo o procesos.

Características

- Capacidad hasta 500 m³.
- Rápido de desplegar y usar
- Poco peso, flexible.

Accesorios

- Kit reparación
- Protector de suelo
- Válvulas
- Respiraderos/ventilación



Descripción

Absorbente ideal para recoger hidrocarburos. Repele el agua lo que lo hace ideal para su uso en la superficie del agua. Gran variedad de medidas y espesores adecuados a sus necesidades específicas.

Testado por organismos oficiales independientes asegurando su poder de absorción y su reutilización. Incinerable solo genera un 0,02% de cenizas.

Características

- Absorben hasta 25 veces su propio peso (Pruebas de laboratorio independiente)
- Varios espesores según necesidades del cliente
- Reutilizables varias veces, una vez escurrido el material absorbido.
- Gran resistencia a la rotura, posibilidad de suministro de hojas y rollos reforzados para uso intensivo

Especificaciones Hojas



Ref.	AH100	AH200
Absorción (litros)	113	144
Cantidad hojas	100	200
Dimensiones	40 x 50 cm	

Especificaciones Rollos



Ref.	AR80	AR40
Absorción (litros)	173	173
Cantidad hojas	1	2
Dimensiones	80 cm x 60 m	40 cm x 60 m



BARRERAS

Barreras de absorción de hidrocarburos en el agua. Diferentes diámetros y longitudes. Resistentes a los rayos UV. Gran poder de absorción hasta 21 litros por metro lineal. Aunque estén saturadas no dejan escapar el hidrocarburo en el agua. Gran resistencia a la tracción, arrastre incluso cuando saturadas de crudo. Ideales para una respuesta rápida frente a las primeras fases de un vertido. Poco peso y ligeras por lo que son fundamentales en las primeras fases de un vertido accidental.

Especificaciones



Ref.	AB133	AB135	AB203	AB205
Absorción (litros)	140	114	254	216
Cantidad barreras	4	2	4	2
Dimensiones barrera	13 cm x 3 m	13 cm x 5 m	20 cm x 3 m	20 cm x 5 m



BARRERAS CON FALDÓN

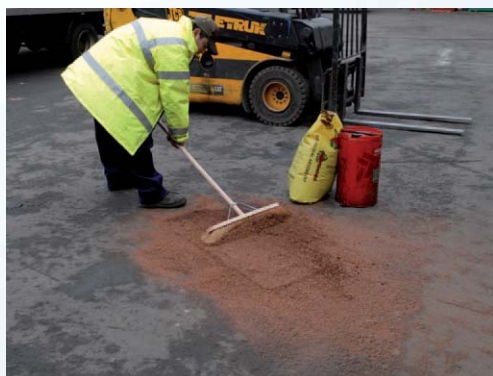
Barreras diseñadas para contener y absorber. Ideales para embalses, ríos, pantanos, lagunas, etc... Muy útiles en las primeras fases de un vertido (rápidas de colocación y poco peso) e ideales para vertidos pequeños. Gracias a su tratamiento contra rayos UV pueden utilizarse como medida de precaución ante posibles vertidos. Se pueden reutilizar (si se escurre el aceite o crudo absorbido). Aunque la barrera este saturada de aceite, éste será contenido ya que el faldón de 25 cm sumergido, y 16 cm por encima del nivel del agua evitará que el vertido atraviese la barrera.

Especificaciones

Ref.	ABF63	ABF45	ABF210	ABF212	ABF125
Absorción (litros)	310	350	350	415	415
Cantidad barreras	6	4	2	2	1
Dimensiones barrera	16 cm x 3 m	16 cm x 5 m	16 cm x 10 m	16 cm x 12,5 m	16 cm x 25 m

TURBA

Producto de origen vegetal (materia orgánica), adecuado para la absorción de hidrocarburos en suelo y agua. Ideal en zonas de difícil acceso. Gran poder de absorción. Evita resbalones de los operarios. Biodegradable no contaminante. Puede en condiciones favorables eliminar los hidrocarburos absorbidos en 30 días aproximadamente. Evita vapores peligrosos y olores molestos. No inflamable.



Zona contaminada



Antes de la implantación del proceso



Hongos visibles en 9 días



Zona recuperada en 29 días

Especificaciones

Ref.	AT1	AT35
Absorción (litros)	70	2450
Cantidad bolsas de 10 Kg.	1	35

KIT DE EMERGENCIA

Kits pensados para su ubicación próxima a zonas de posibles vertidos accidentales. Diseñados en función de las necesidades específicas de cada cliente. Posibilidad de albergar en su interior barreras de 20 cm de diámetro y barreras con faldón. Díganos sus necesidades y nuestros técnicos le diseñaran uno adecuado a su empresa. Compuesto de:

- 1 contenedor PE con tapa y ruedas 1460 x 1010 x 975 mm
- 16 barreras 13 cm x 3 m
- 200 hojas 40 x 50 cm
- 4 rollos 40 cm x 60 m



Especificaciones

Ref.	ACSKM
Absorción (litros)	1000
Dimensiones (anc x prof x alt)	1460 x 1010 x 975 mm





DISPERSANTE / SIST. DISPERSIÓN

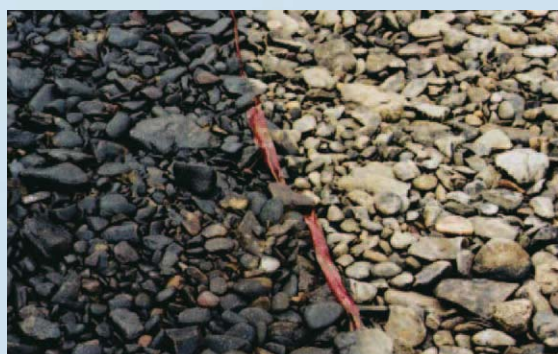
Dispersante adecuado para su utilización en agua salada. Permite el romper la partícula de crudo en partes muy pequeñas para favorecer su biodegradación. Homologado por organismos oficiales.

Sistemas de dispersión/rociado de dispersante en la superficie del agua. Controla la pulverización del material para asegurar que sea la ideal. Si es muy pulverizado se lo lleva el aire y si es poco atraviesa la capa de hidrocarburo. Por esto lo importante de controlar la pulverización.



DESENGRASANTE

Producto desengrasante de limpieza, totalmente biodegradable. Avalado por el CEDRE, su uso está indicado para minimizar los daños producidos por vertidos accidentales. Adecuado para limpieza de maleza contaminada, riberas de playas, ríos o rocas. Disponga de barreras de absorción para la recogida del crudo limpiado. No proviene de base cítrico (TERRENOS), se ha demostrado que son altamente desaconsejables usados en labores de limpieza, al ser altamente contaminantes.



PROTECTOR COSTAS / RIBERAS RÍOS

Cuando hay derrames de petróleo, es importante contar con un protector de las costas, puertos o ríos, antes de que el vertido llegue a las playas o rocas de la orilla.

Si el vertido llega a adherirse a la superficie de las rocas, playas o riberas, supondrá aparte de un mayor impacto ecológico un mayor gasto en las tareas de descontaminación, con nuestro producto filmó gen o, tiene la solución. Este producto crea una capa protectora que dura entre 5 y 8 días una vez aplicada, protege la superficie de rocas, playas y riberas de ríos ante la llegada inminente del petróleo. Una vez se aplica el producto y llega el petróleo será suficiente un simple chorro de agua fría para limpiar la superficie contaminada.

El producto es en polvo a diluir con agua salada o dulce. Con un simple cubo de 25 Kg. tenemos para la protección de 10.000 m de litoral o costa.

ABSORBENTES INDUSTRIALES



KITS DE EMERGENCIA



ALMACENES PARA BIDONES



PRODUCTOS PARA INFLAMABLES



CUBETOS DE RETENCIÓN



SOLICITE NUESTRO CATÁLOGO AL:

Tel. 902 362 309

E-mail: info@promaliq.com

promaliq

PROTECCIÓN EN MANIPULACIÓN DE LÍQUIDOS




PROTECCIÓN EN MANIPULACIÓN DE LÍQUIDOS

Tel.: 902 362 309 Fax: 973 223 202 info@promaliq.com www.promaliq.com